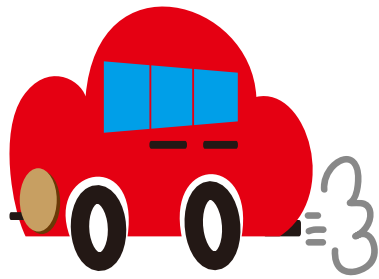
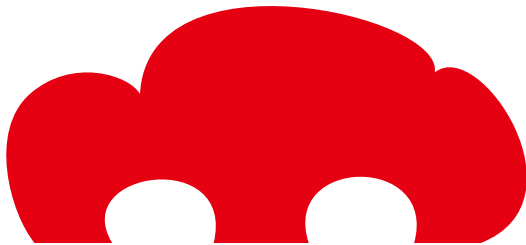


# Lesson Illustrator Hint

## -Lail-14-



車体



ペンツールで描画

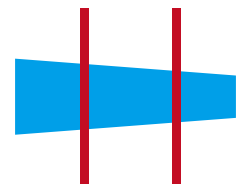
窓



長方形を描画



ダイレクト選択で  
右上と右下を選択し  
拡大縮小ツールで縮小



縦長の長方形を2本描画  
先ほどの長方形に重ね、  
3つとも選択し、パスファ  
インダーの前面オブジェク  
トで型抜きを選択

前パーツ



角丸長方形（または長方形）3本と楕円形2つを重ねる

取っ手



角丸長方形（または長方形）2本

排気ガス



角丸長方形（または長方形） ブラシで描画

タイヤ



楕円形（塗り 白／線 黒）で作成

ポイント線の太さには注意、大きくし過ぎると中の塗り部分が小さくなってしまう