

# Lesson Photoshop Hint

## -Lpsd3-9-



-- 合成に使用した写真 --



-- 加工内容 --

		シャボン玉コピー 2
		シャボン玉コピー 1
		シャボン玉
		Lpsd3-09



シャボン玉コピー 2



シャボン玉コピー 1



シャボン玉

レイヤー「シャボン玉コピー 2」

ソフトライト	▼	不透明度 : 100%	▼
ロック :			
塗り : 100%	▼		

レイヤー「シャボン玉」

オーバーレイ	▼	不透明度 : 100%	▼
ロック :			
塗り : 100%	▼		

レイヤー「シャボン玉コピー 1」

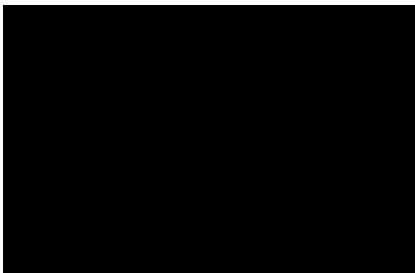
スクリーン	▼	不透明度 : 100%	▼
ロック :			
塗り : 100%	▼		

# Lesson Photoshop Hint

## -Lpsd3-9- -- シャボン玉の作り方 --

新しいファイルで作成する

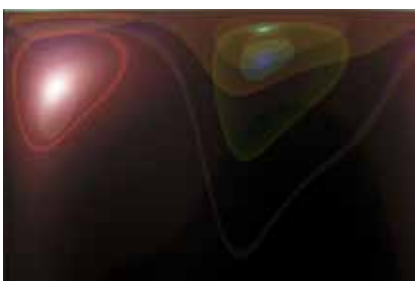
① 背景黒色でレイヤー準備



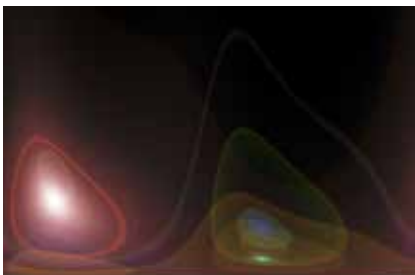
② フィルター → 描画 → 逆光  
・明るさを 100%  
・50-300mm ズームにチェック



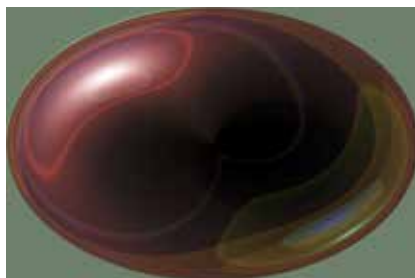
③ フィルター → 変形 → 極座標  
・「極座標を直交座標に」にチェック



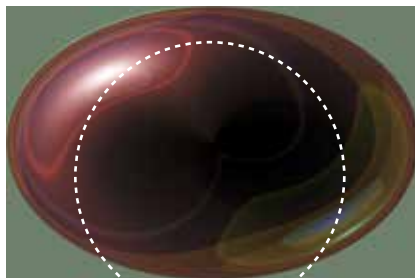
④ 垂直に反転  
編集 → 変形 → 垂直方向に反転



⑤ フィルター → 変形 → 極座標  
・「直交座標を極座標に」にチェック



⑥ 楕円形選択ツールで球体を選択し



⑦ 選択範囲を反転して Delete

